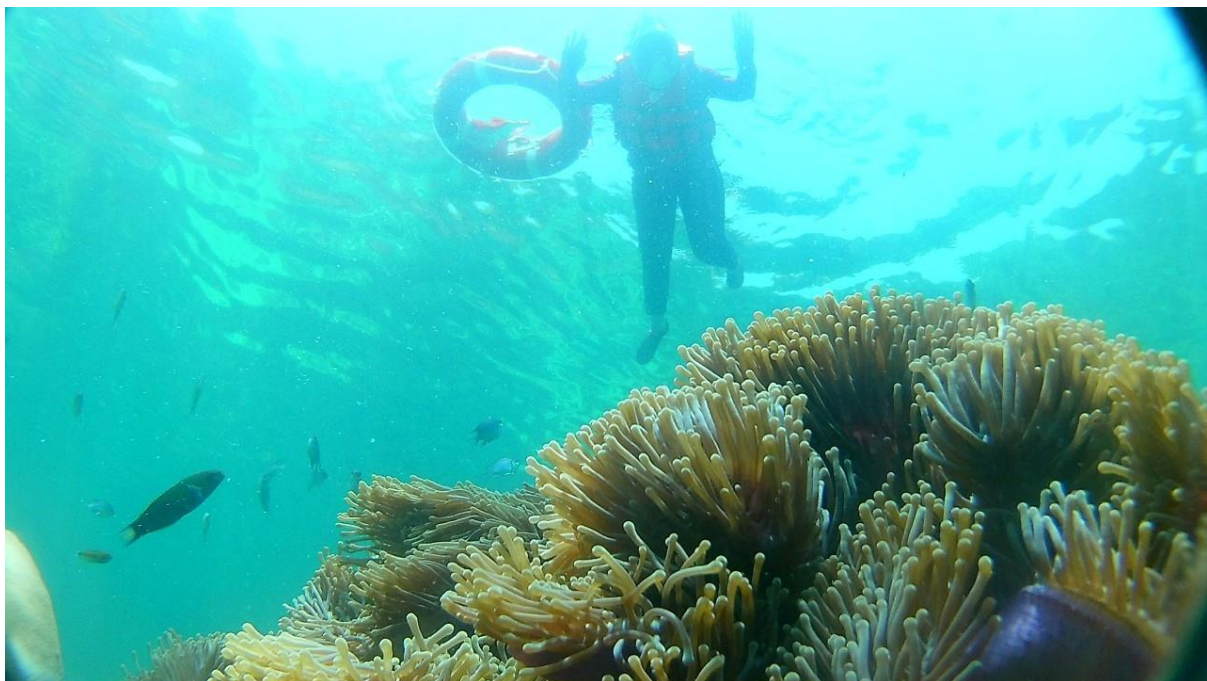
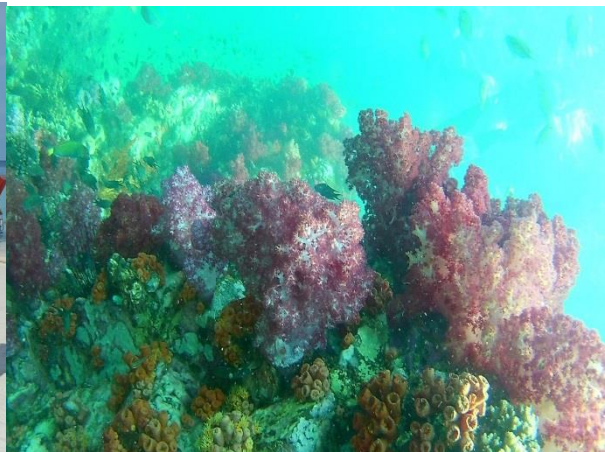


## ทัวร์เกาะหลีเป๊ะ 3 วัน + พักรับประทาน 2 คืน

### พักที่ Mali Resort Pattaya Beach

Promotion ( อัปเดตเร็วไวใหม่ ทางไลน์นี้ @teawsanooktour)



เดินทาง 15-31 พ.ค. 64 // 1 มิ.ย. - 30 ก.ย. 64



## วันแรก

## เดินทางไปหลีเป๊ะ

- เช้า ตามเที่ยวบิน รับลูกค้าจาก สนามบินหาดใหญ่ / ในเมืองหาดใหญ่ / สนามบิน  
ตรง เวลา 09.30 น. และ 11.30 น.
- มาถึง ทำเรือปากบารา มีเรือไปหลีเป๊ะ 2 รอบ คือ รอบ 11.30 น. และ 13.30 น. (รอบ  
เรือมีแวะเกาะไพบางเที่ยวเรือ ซึ่งขึ้นอยู่กับสภาพอากาศหน้างาน)
- เมื่อ ถึงเกาะหลีเป๊ะ บางรีสอร์ท มีเจ้าหน้าที่ของรีสอร์ทมารับ แต่บางรีสอร์ทท่านต้อง  
ไปเช็คอินที่รีสอร์ทเอง (ต้องเช็คกับเจ้าหน้าที่ก่อนจอง)
- จากนั้นเชิญท่านพักผ่อนตามอัธยาศัย

## วันที่สอง

## วันทริปดำน้ำ (เฉพาะท่านที่จองแบบรวมทริปดำน้ำ)

- เช้า **รับประทานอาหารเช้า (1)** เฉพาะรีสอร์ทที่รวมอาหารเช้าในห้องพักให้แล้ว  
เท่านั้น
- 09.00 น. ออกไปดำน้ำดูปะการัง ตามจุดต่าง โซนหน้าเกาะหรือโซนตะวันออก ซึ่งมีจุด  
ต่างๆ ดังนี้
- 1.เกาะกระ
  - 2.อ่าวแม่หม้าย
  - 3.อ่าวแหลมสน เกาะอาดัง ท่านที่พร้อมจะเดิน ขึ้นเขา สามารถเดินไปชม น้ำตก  
โจรสลัด หรือผาชะโงก บนเกาะอาดังได้ด้วยครับ
- เที่ยง **รับประทานอาหารกลางวัน ณ ชายหาด แบบกล่อง (2)**
- 4.กองหินขาว
  - 5.เกาะอุเสิน

## 6. อ่าวประมง

กรณีคณะเดินทาง ช่วงวันที่ 15 - 31 ต.ค. เที่ยวสนุกทัวร์จะพาท่านดำน้ำดูปะการัง หลีปะะไซไน ซึ่งประกอบด้วย เกาะต่างๆ ดังนี้ เกาะหินงาม ร่องน้ำจางัง เกาะอาดัง เกาะยาง เกาะราวี

**\*\*หมายเหตุ:: สำคัญ...** การเที่ยวหลีปะะหน้าโลซีชั้น จุดดำน้ำอาจจะได้ไม่ครบทุกจุด หรือโปรแกรมนำเที่ยวจำเป็นต้องปรับเปลี่ยนได้ตลอดเวลา ซึ่งทาง เที่ยวสนุกทัวร์ขอสงวนสิทธิ์ในการเปลี่ยนแปลงทั้งหมดโดยไม่ต้องแจ้งให้ลูกค้าทราบล่วงหน้า

วันที่สาม	เดินทางกลับ
เช้า	รับประทานอาหารเช้าที่รีสอร์ท (3)
รอบเรือกลับ	ลูกค้าเลือกเรือกลับได้ มีรอบ 09.30 น. และ 11.30 น. (แต่รอบเรือขากลับทางบริษัทขอสงวนสิทธิ์ในกาปรับลดรอบเรือตามสถานการณ์ ปริมาณลูกค้าที่มีมาหลีปะะ)

จองทัวร์ทางไลน์ @teawsanooktour



เดินทาง 1-15 พ.ค. 64

## ราคาแพ็คเกจทัวร์ต่อท่าน

ประเภทห้องพัก	1-31 พ.ค.64 เริ่มที่ ท่าเรือ	1-31 พ.ค.64 เริ่มที่ สนามบิน
Baliness Luxury Beachfront	4,600 บ.	4,999 บ.
Baliness Luxury Beachfront Row2	4,430 บ.	4,830 บ.
Balinese Luxury Ocean View	4,175 บ.	4,575 บ.
Balinese Luxury Tropical Villa	<b>3,920 บ.</b>	<b>4,320 บ.</b>
Beachfront garden Wing bungalow	4,175 บ.	4,575 บ.
Garden Wing Bungalow	3,588 บ.	3,988 บ.

## ราคาที่ถูกค่าเห็นรวมแล้วดังนี้

- ✓ ค่ารถรับ-ส่งจากสนามบินหาดใหญ่ // ในตัวเมืองหาดใหญ่ เฉพาะท่านที่จองแบบรวมรถรับส่งเท่านั้น
- ✓ ค่าเรือ Speed Boat ( เดินทางไป - กลับ)
- ✓ ค่าเรือหางยาวใช้ในการดำน้ำวันที่ 1 (แบบจอยทัวร์)
- ✓ ค่าที่พัก 2 คืน ตามที่ระบุในรายการนำเที่ยว (พักห้องละ 2 ท่าน)
- ✓ ค่าอุปกรณ์ดำน้ำ (หน้ากาก และ เสื้อชูชีพ)
- ✓ ค่าอาหาร 3 มื้อตามที่ระบุในรายการนำเที่ยว
- ✓ ค่าผลไม้ และ น้ำดื่ม บริการวันไปดำน้ำดูปะการัง
- ✓ ค่าประกันภัยในเดินทางวงเงินท่านละ **1,000,000** บาทรักษาพยาบาล **500,000** บาท
- ✓ ค่าเจ้าหน้าที่คนเรือ ช่วยดูแล ในวันไปดำน้ำดูปะการัง

## สิ่งที่ท่านต้องไปจ่ายเพิ่มเอง

1. ค่าอุทยาน 40 บาท และค่าธรรมเนียมท่าเรือ 20 บาท



2.ค่าอาหารบ้างมือที่ ที่ยังไม่มีในโปรแกรม

3.ค่าใช้จ่ายอื่น ทั้งหมดที่ไม่ได้ระบุในรายการนำเที่ยว